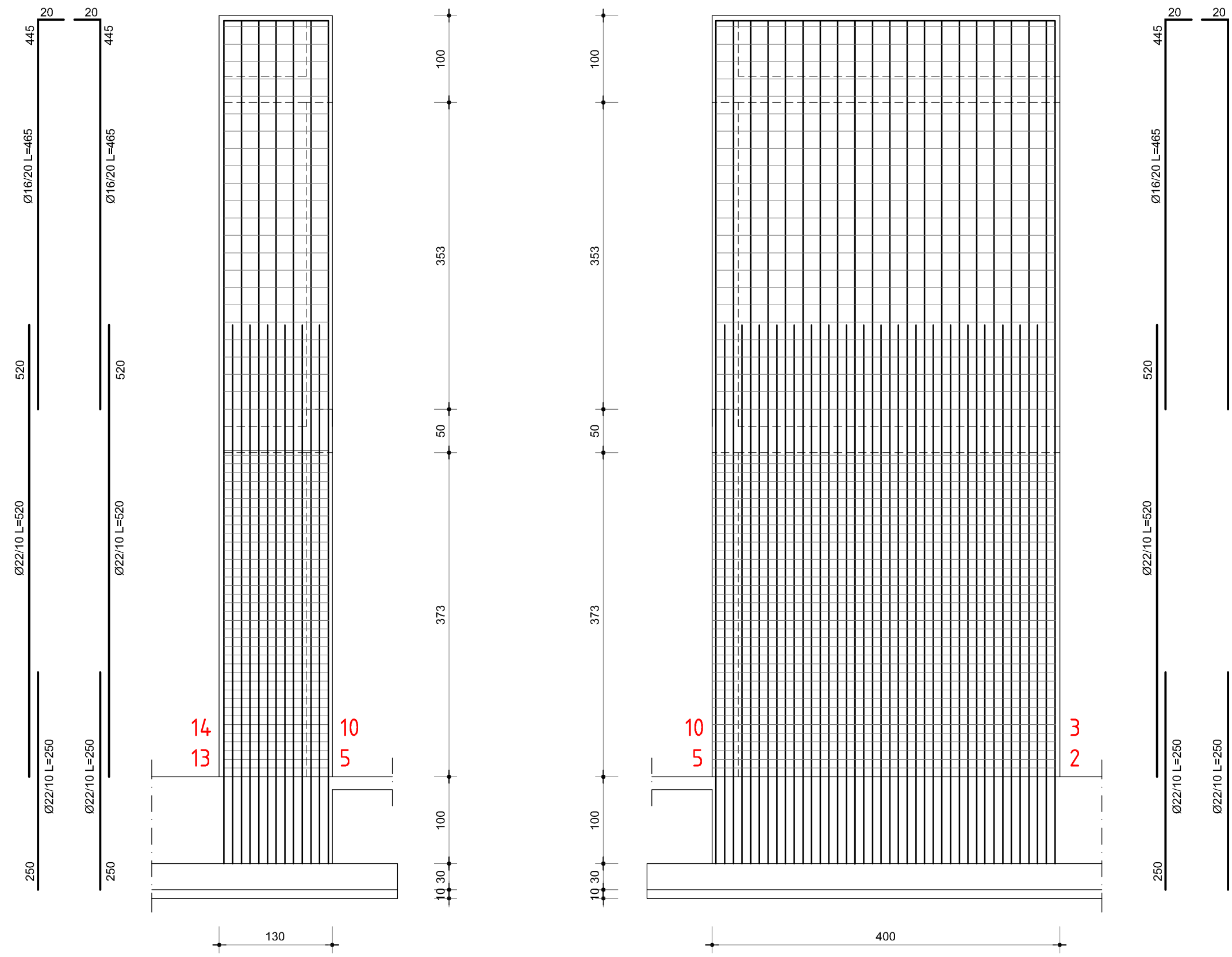
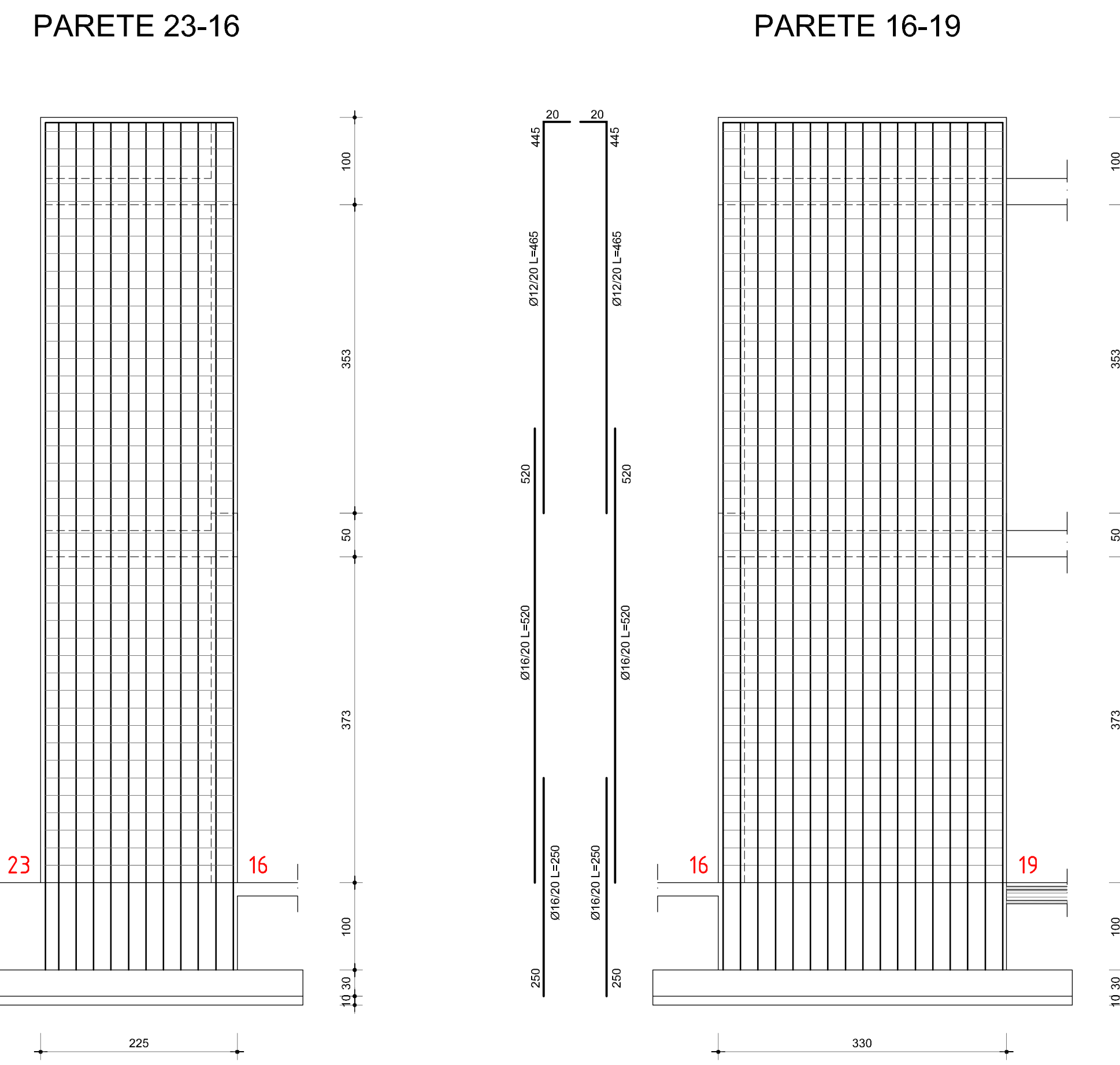


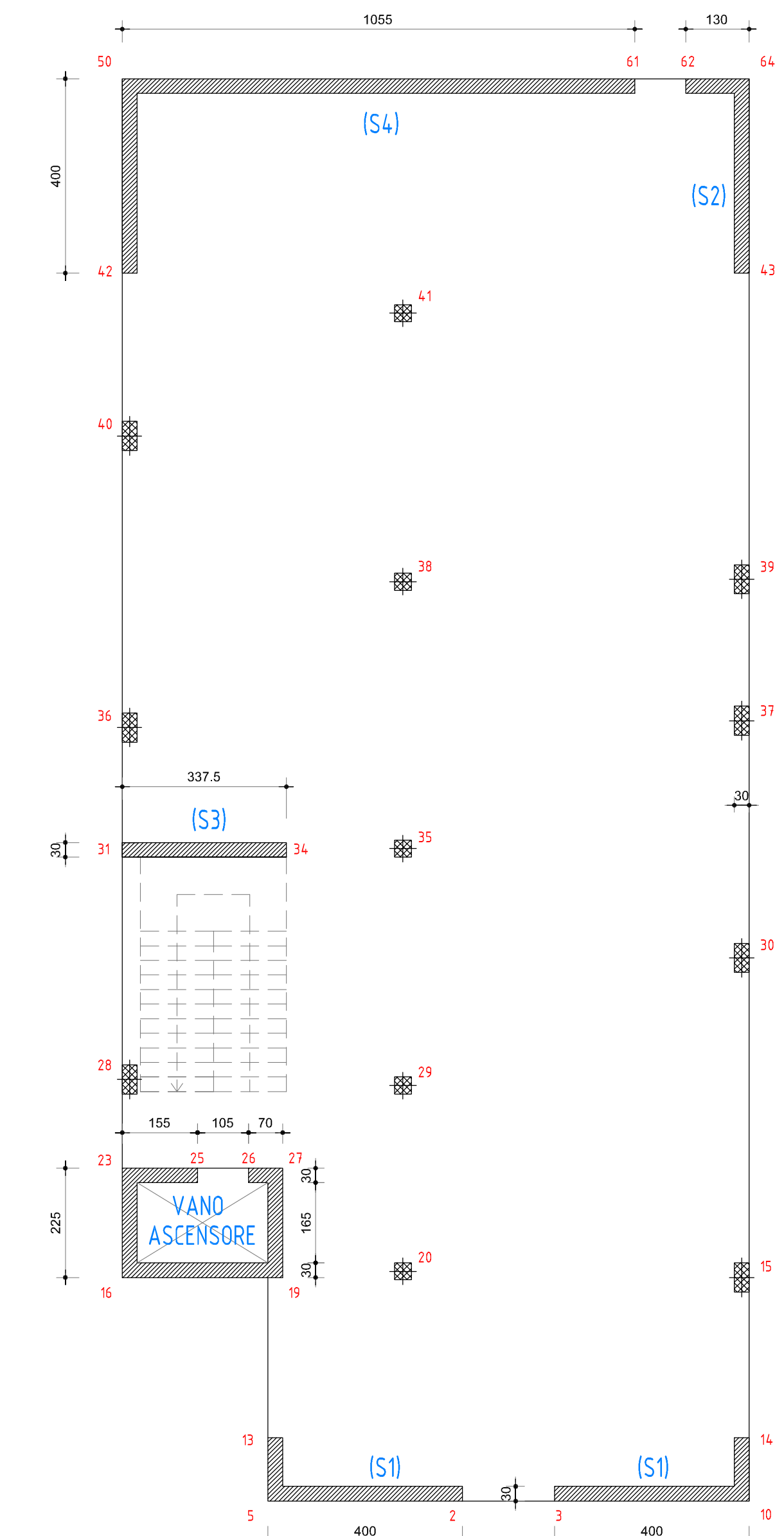
SVILUPPO SETTI (S1) rapp. 1:50



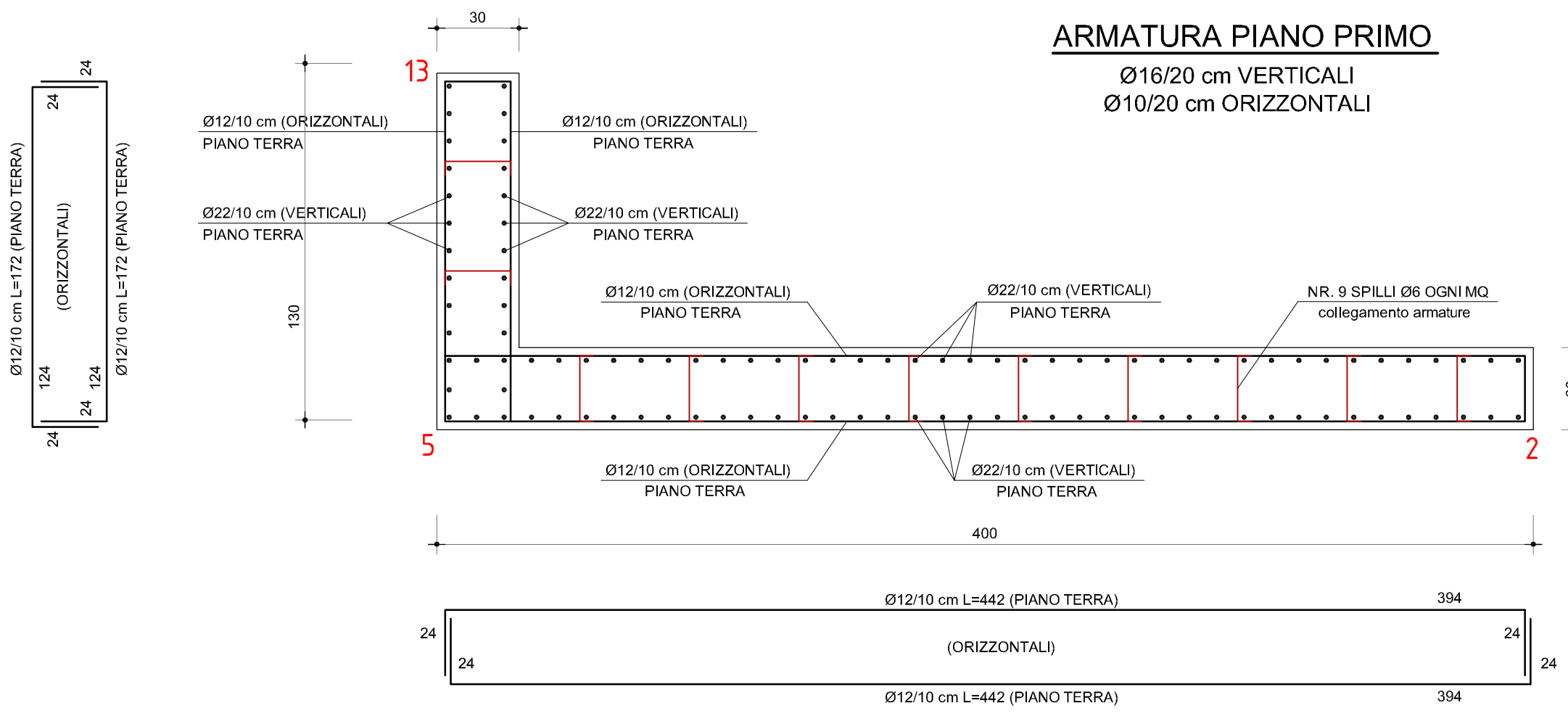
SVILUPPO SETTI VANO ASCENSORE rapp. 1:50



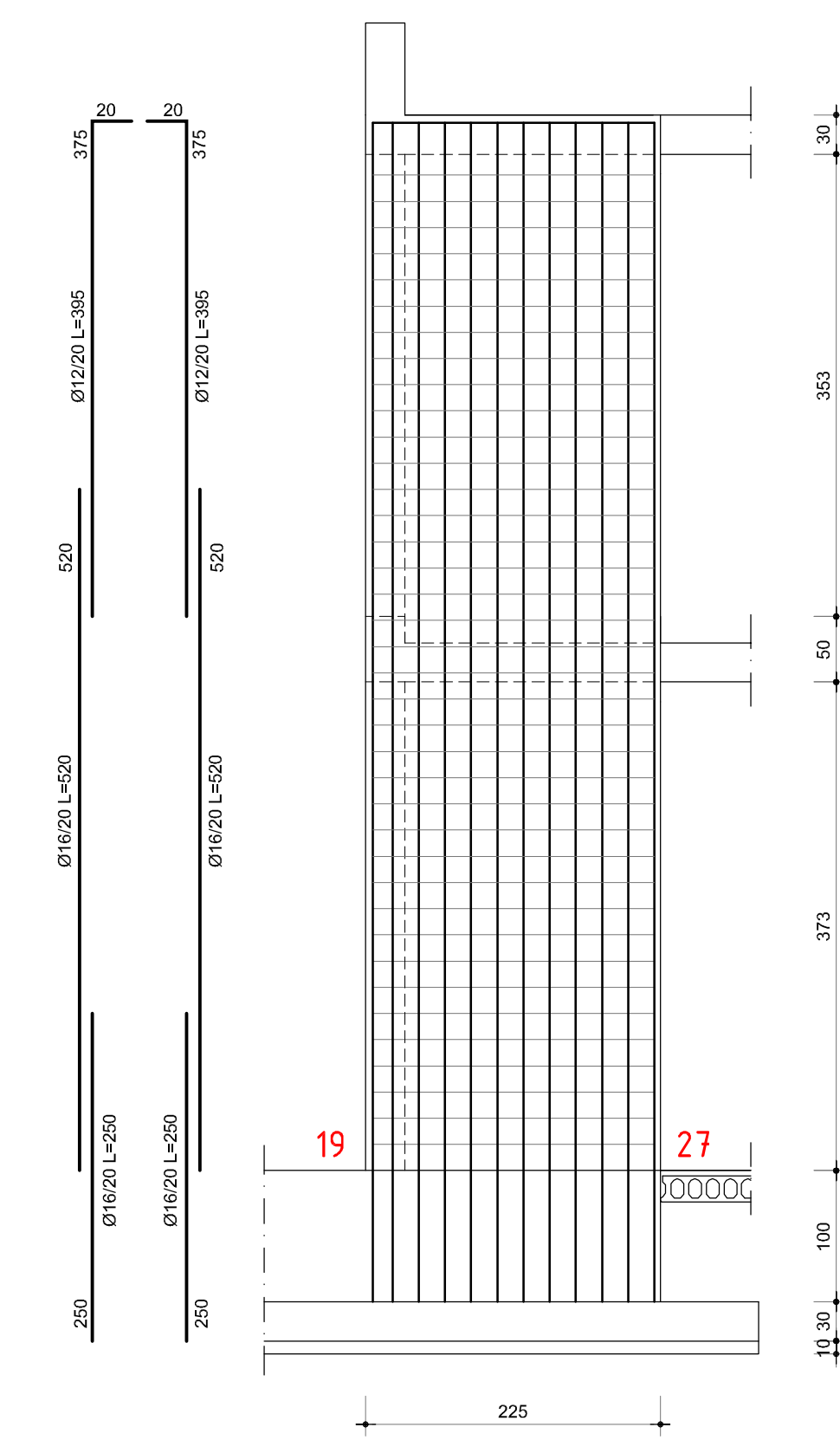
PIANTA INDIVIDUAZIONE SETTI



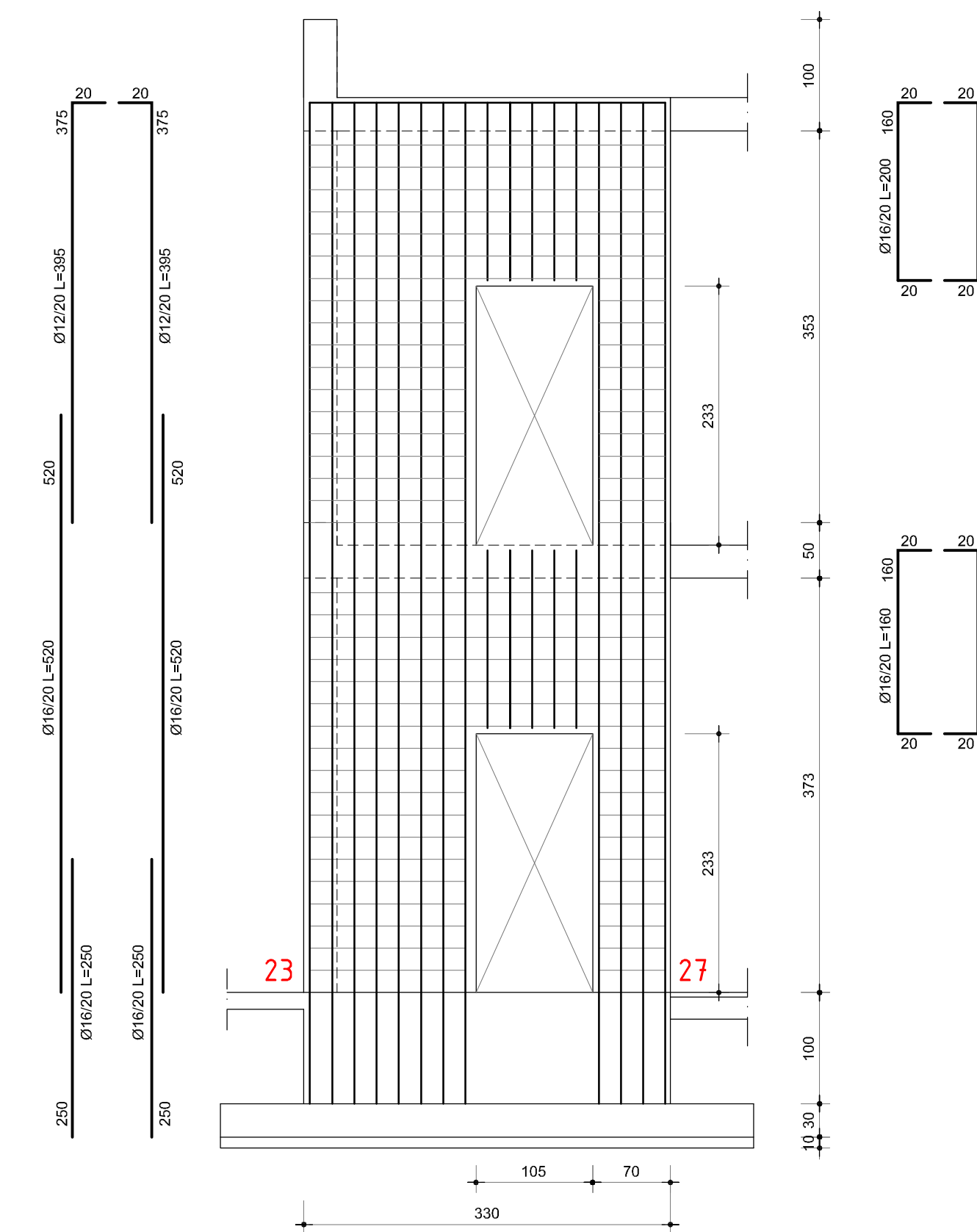
PIANTA SETTI (S1) 2-5-13 / 3-10-14 (PIANO TERRA)



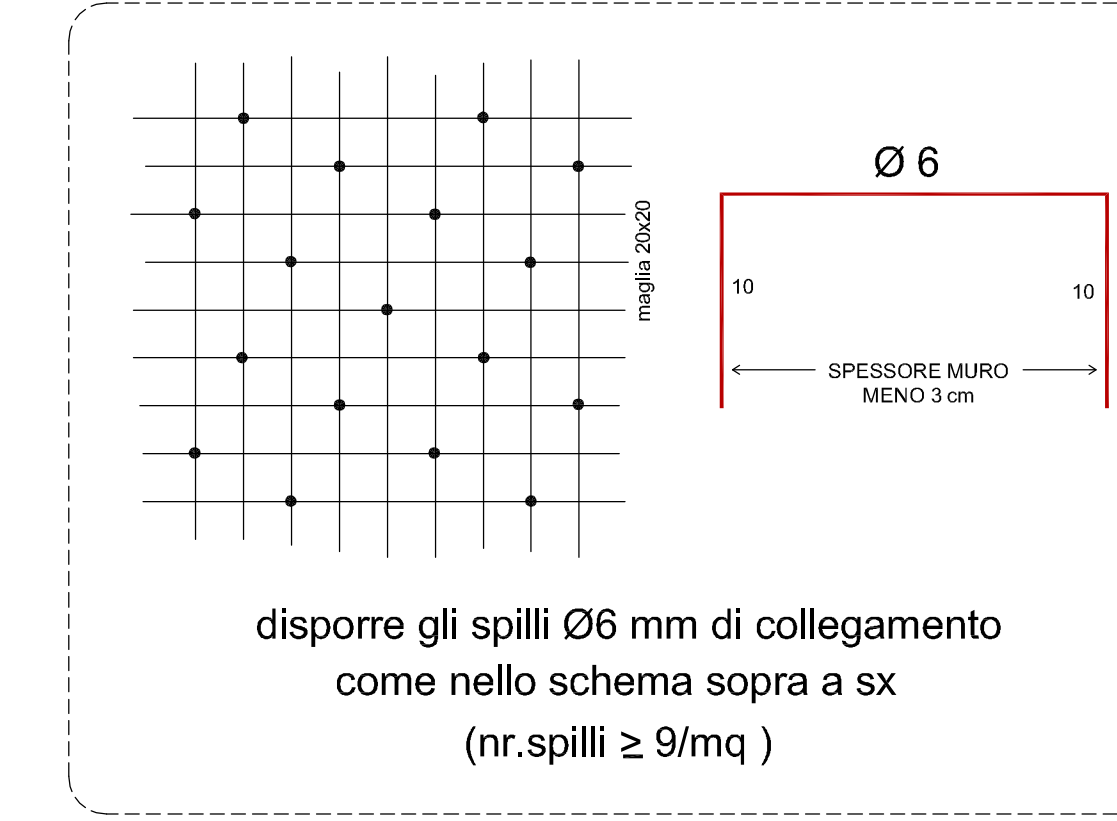
PARETE 19-27



PARETE 23-25-26-27



disposizione spilli muri in c.a.



disporre gli spilli Ø6 mm di collegamento come nello schema sopra a sx (nr.spilli ≥ 9/mq)

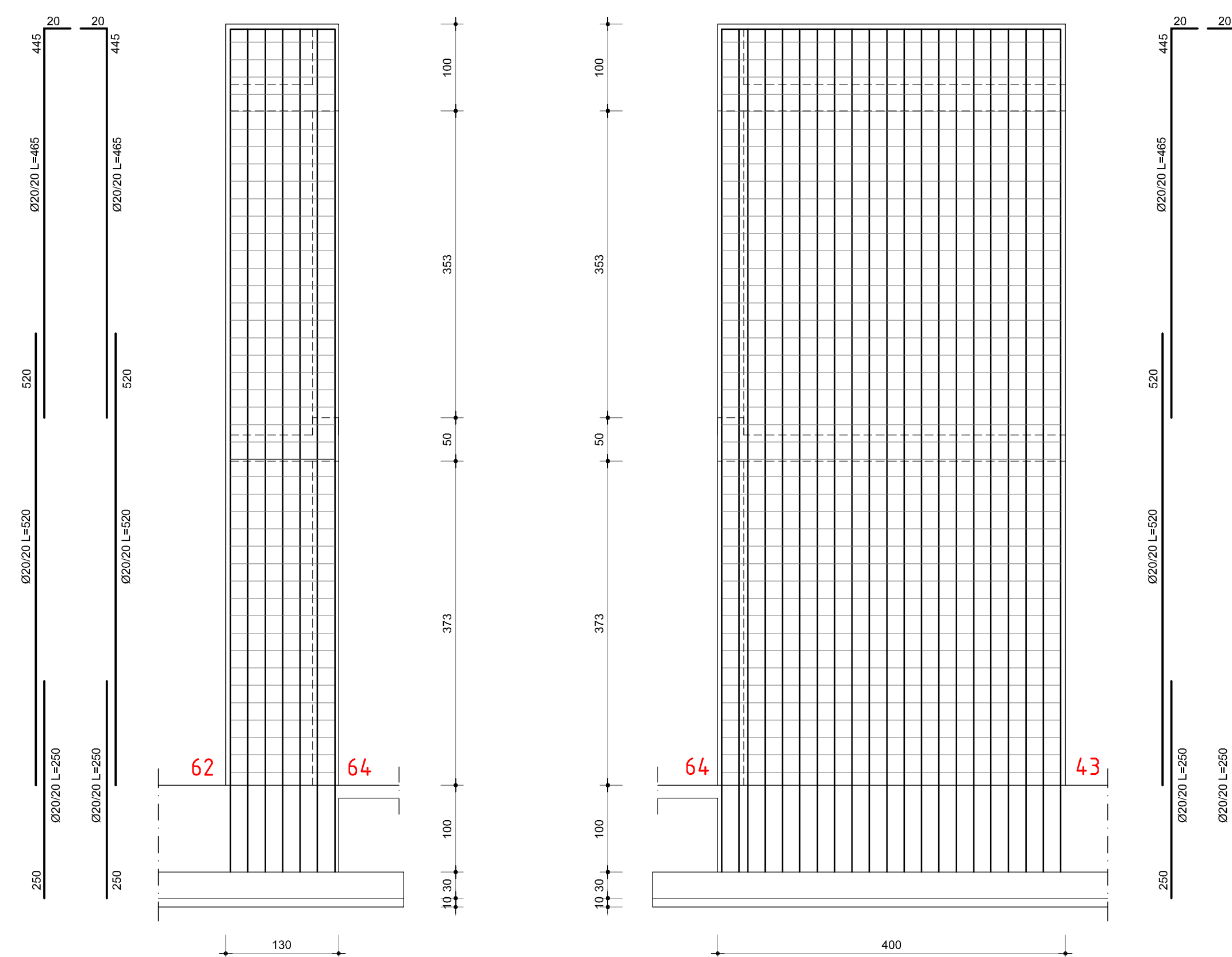
CARATTERISTICHE DEI MATERIALI	
CEMENTO	C 28/35 Classe di resistenza 42.5 N/mm ² Consistenza : S4 Classe di Esposizione : XC1 Acqualeamento : 0.65 dimensione massima inerti: 20 mm
ACCIAIO	B450C F _y nom = 4500 Kg/cmq $1.15 \leq \frac{f_{yk}}{f_{yk}}$ < 1.35 $\frac{f_{yk}}{f_{yk}}$ < 1.25

NOTA BENE
- DISPORRE OPPORTUNI DISTANZIATORI PER TUTTE LE GABBIE DI ARMATURA

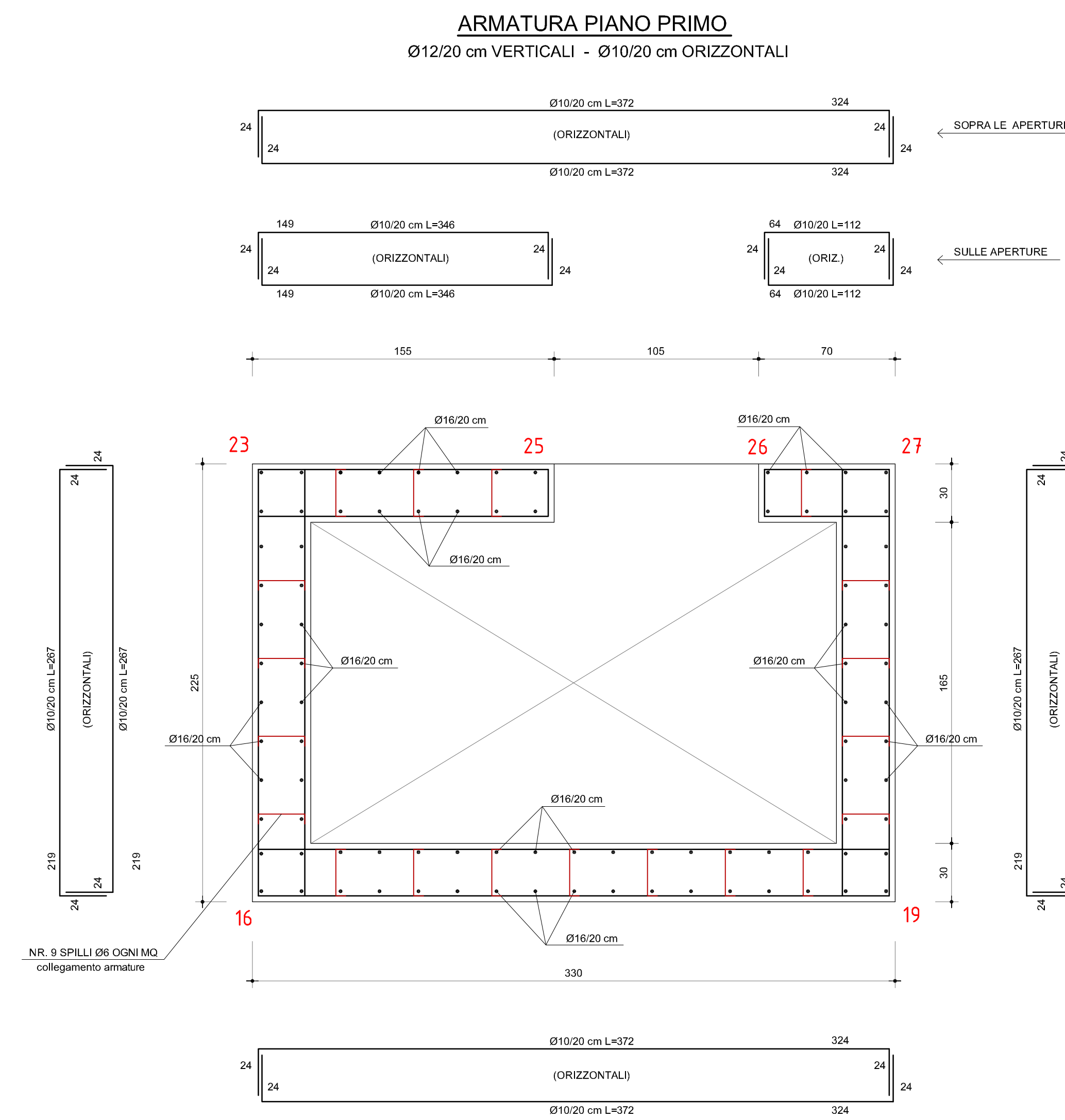
RIFERIMENTO QUOTE STAFFE
nelle sole di fondazione coprire verticali con S anziché cm 3

ATTENERSI TASSATIVAMENTE ALLE MISURE DELLE STAFFE RIPORTATE NELLE SEZIONI

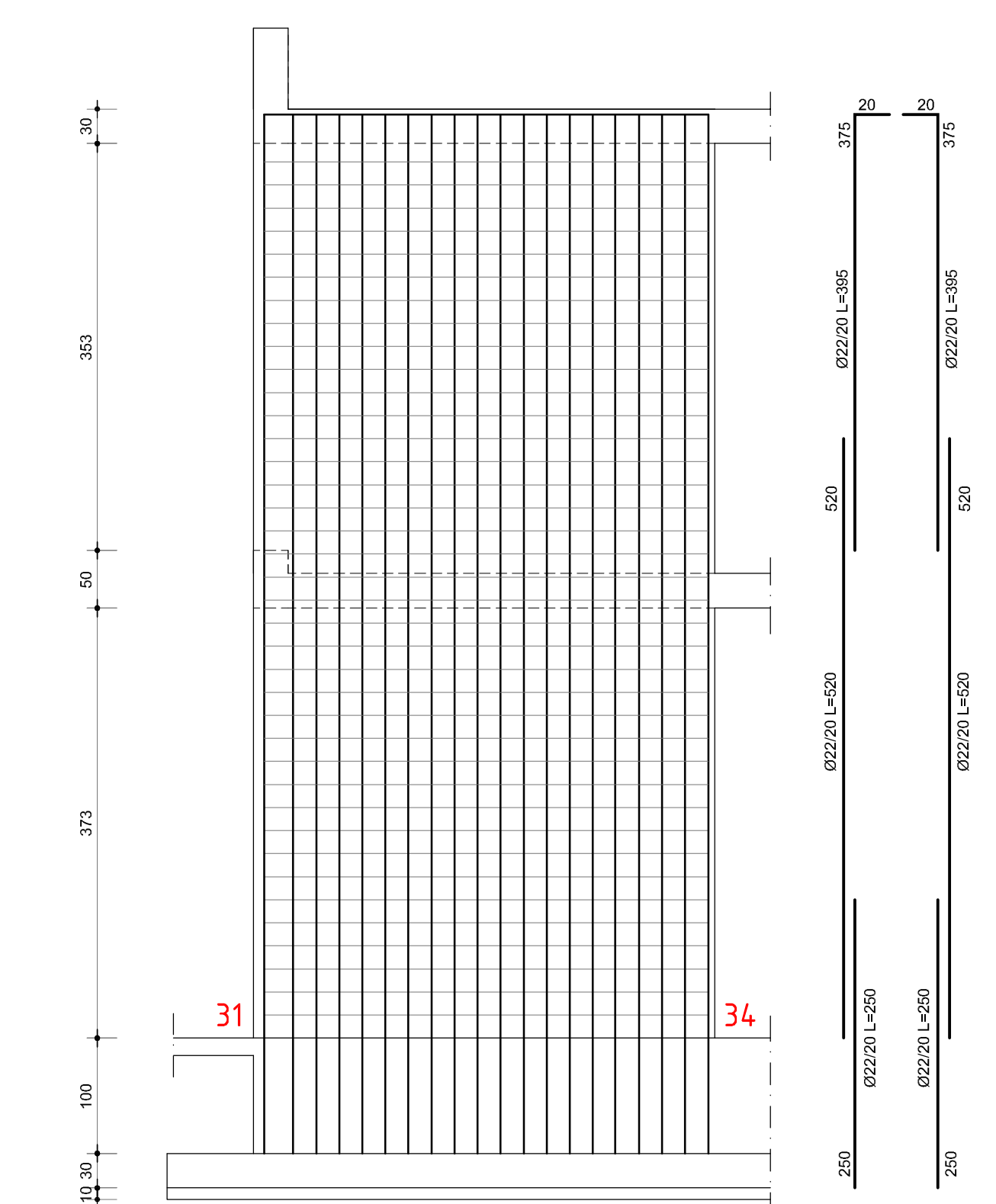
SVILUPPO SETTO (S2) rapp. 1:50



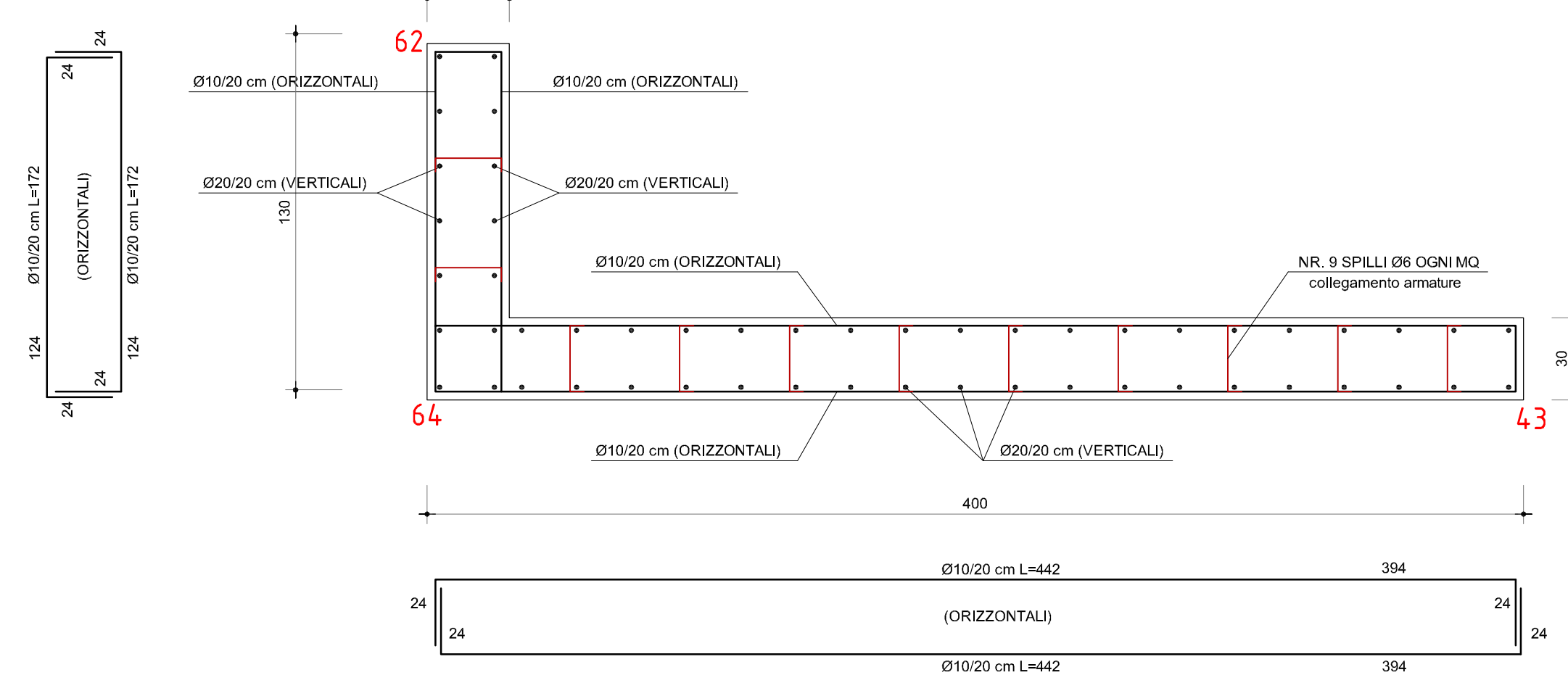
PIANTA SETTI VANO ASCENSORE PIANO TERRA



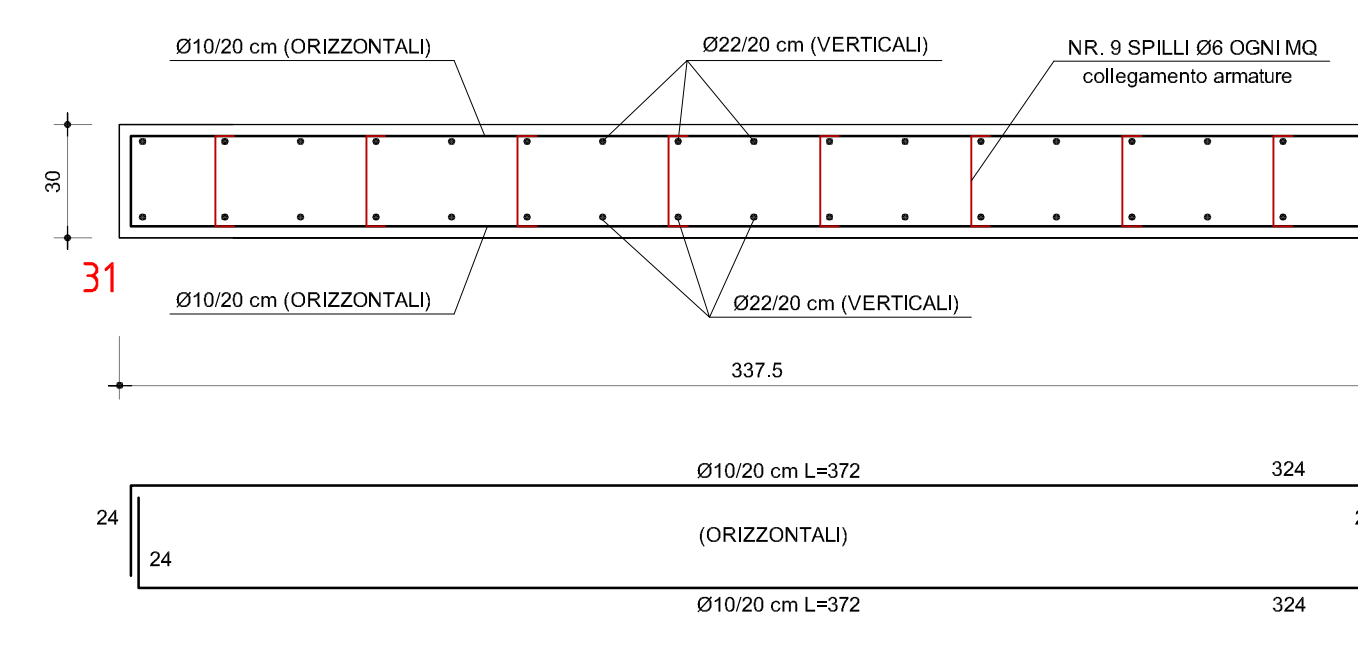
SVILUPPO SETTO (S3) rapp. 1:50



PIANTA SETTO (S2) 43-64-62



PIANTA SETTO (S3) 31-34



COMUNE DI SANTA MARIA A MONTE

Spazio insieme zerocentoventi San Sebastiano - Lotto 1

PROGETTO DEFINITIVO / ESECUTIVO

(redatto da sensi del D. Lgs. 50/2016 e s.m.)

Strutturale

RESPONSABILE UNICO DEL PROCEDIMENTO:	Ing. Maurizio Iannotta
PROGETTAZIONE ARCHITETTONICA:	COLLUCCI PARTNERS ARCHITETTURA Arch. Giuseppe Colucci
COLLABORATORI ALLA PROGETTAZIONE ARCHITETTONICA:	Arch. Giulio Colucci Arch. Riccardo Eschini Arch. Matteo Bacciocchi Ing. Federico Bravetti
PROGETTAZIONE STRUTTURALE:	STUDIO CICCONE Ing. Lorenzo Ciccione
COLLABORATORI ALLA PROGETTAZIONE STRUTTURALE:	Ing. Fabio Ciccione Ing. Giacomo Manno
PROGETTAZIONE INERTE:	STUDIO AFS P.L. Luca Polari P.L. Yuri Dewi
PROGETTAZIONE IMPIANTI TERMOMECCANICI:	
PROGETTAZIONE IMPIANTI ELETTRICI E SPECIALI:	

CONCRETE BETON-PLA-15-EX	CONTENUTO FILE:	TAVOLA:	di:
	Sviluppo armatura setti in c.a. (S1) S2 (S3) - PRIMA PARTE Sviluppo armatura setti in c.a. vano ascensore	6	14
DATA:		OTTOBRE 2020	